



ETANCHÉITÉ - BARDAGE



**ETANCHEITE**  
**COUVERTURE METALLIQUE**  
**DESENFUMAGE**  
**BARDAGE**

*« Rue Pierre Marcou – 19100 BRIVE LA GAILLARDE »*

*Siret 820 935 856 00022 – APE 4399A*

*Tel 05 55 17 28 05*

*r.pejoine@ricb.fr*

## *Présentation de l'entreprise*

Sarl au capital de 36 000€, créée en 06/2016, dont le gérant est M. PEJOINE Romain.  
Celui-ci bénéficie d'une ancienneté de plus de 20 ans dans le métier.

Le siège social se situe à « Brive la Gaillarde (19) »  
Siret : 820 935 856 00022  
APE : 4399A

Notre société est spécialisée dans l'étanchéité, la couverture métallique et le bardage, nous mettons à votre disposition des solutions pour la conception de votre bâtiment qu'il soit neuf ou à rénover.

Nous intervenons sur plusieurs départements : Corrèze, Haute Vienne, Lot, Lot et Garonne, Cantal, Gironde, Dordogne, ...  
Et plus globalement sur une partie de l'ouest et du centre de la France.

2020 a vu la construction du nouveau dépôt de RICB à Brive La Gaillarde, avec 800 m<sup>2</sup> de stockage et 175 m<sup>2</sup> de bureau, afin de garantir une meilleure qualité de travail.

En 2021, RICB a obtenu ses qualifications professionnelles QUALIBAT :

- 3212 : « Etanchéité en matériaux bitumineux en feuilles »
- 3271 : « Tôle d'acier nervurée avec étanchéité en membrane en feuilles »

Puis en 2024, sa qualification professionnelle QUALIBAT :

- 3811 : « Parois en bardages simples »

## *Démarche Environnementale*

Nos salariés sont sensibilisés à la propreté des chantiers, et par conséquent au tri des déchets en fonction des matériaux.

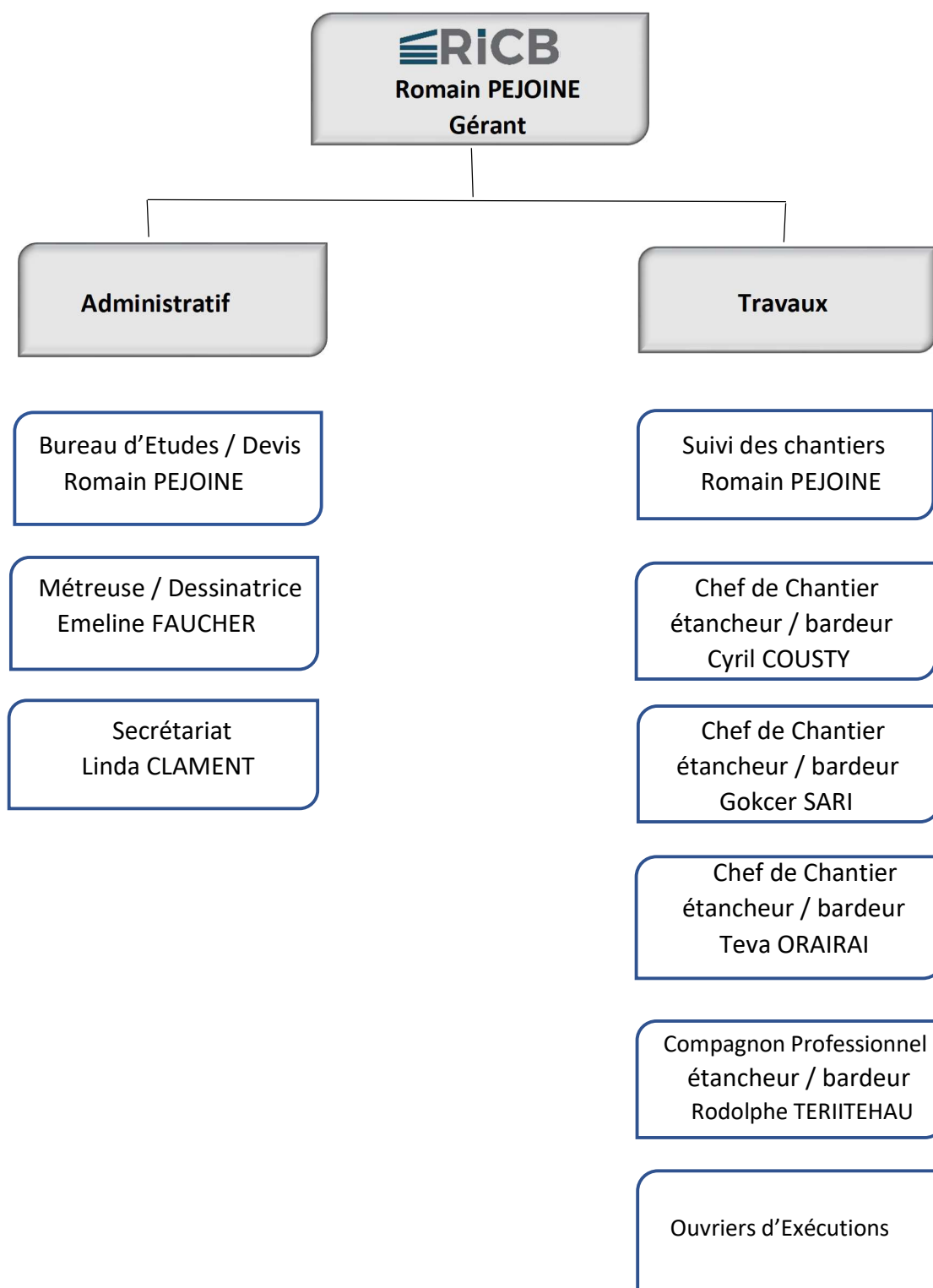
A cet effet, nous mettons en place des bennes en adéquation avec les déchets produits (DIB, métal, bois...), afin qu'ils soient recyclés ou traités.

Si le chantier prévoit un regroupement dont RICB peut bénéficier, nous nous engageons à respecter le tri défini.

Des actions ont été mises en place afin de limiter la production de déchets :

- Etablissement de plans de calepinage,
- Ajustement de nos approvisionnements au plus juste,
- Limitation de la perte et des chutes de matériaux

## Organisation



## Moyens Humains

Un plan de formation du personnel est mis en place, afin que nos salariés aient leurs formations obligatoires à jour

- ✓ Caces R372 cat 9 : engins de chantiers
- ✓ Caces R486 A et B : nacelle élévatrice de personnels
- ✓ Caces R457 : montage / démontage échafaudage roulant
- ✓ Caces R408 : montage / démontage tour d'accès
- ✓ Formation travail en hauteur et port des EPI
- ✓ SST : sauveteur secouriste du travail

Notre entreprise est à taille humaine, et compte en moyenne 7 à 12 salariés entre nos titulaires et les intérimaires.

Notre volonté étant de transmettre le savoir-faire de nos compagnons professionnels en formant du personnel à notre métier.

## EFFECTIF

	2023	2024	2025	
Gérant	1	1	1	22 ans d'expérience
Bureau des méthodes	1	1	1	7 ans d'expérience
Chefs d'Equipes	3	3	3	4 à 12 ans d'expérience
Compagnons Professionnels	1	1	1	3 ans d'expérience
Ouvriers professionnels	4	3	3	1 à 5 ans d'expérience
Secrétariat	1	1	1	19 ans d'expérience

## **Moyens Informatiques**

Nous sommes équipés d'outils informatiques & logiciels nous permettant d'étudier et suivre au mieux les projets qui nous sont confiés.

*Logiciel :*

- ✓ Onaya : pour le suivi de chantier
- ✓ Autocad : pour le dessin & la lecture des plans
- ✓ Procal : pour les plans de calepinage et les plans 3D

*Outil informatique :*

- ✓ Traceur A0 couleur
- ✓ Photocopieur / scanner couleur

## **Moyens matériels**

Tout notre matériel bénéficie d'un suivi régulier.

Également, des carnets de maintenance ont été mis en place pour notre parc véhicules & engins, afin de garantir un meilleur suivi des visites & entretiens obligatoires.

### **Liste des moyens matériels, techniques et environnementaux :**

Je soussigné, Romain PEJOINE, agissant au nom et pour le compte de la société RICB, ayant son siège social Rue Pierre Marcou 19100 Brive la Gaillarde, déclare disposer des moyens suivants pour l'exécution des travaux :

#### **MATERIEL PORTATIF**

Visseuses, visseuses sans fil  
Cloueur  
Poste à souder  
Grignoteuses électriques  
Meuleuses  
Perceuses  
Scie Sabre  
Niveau laser

Echelles  
Lester pour membrane pvc  
Varimat Robot pour membrane pvc  
Chariot porte bouteille de gaz  
Scie plongeante  
Laron Robot pour membrane PVC  
Chalumeaux pour étanchéité

## **MATERIEL ROULANT**

### **Véhicules de liaisons**

4 fourgons  
1 fourgon plateau  
1 trafic  
1 voiture de société

## **SECURITE**

400 ml de garde-corps périphériques rigides  
2 kits de ligne vie provisoire de chantier  
1 kit de protection individuelle par salarié  
6 extincteurs

## **DIVERS**

Groupes électrogènes  
Aspirateur de chantier  
Table de découpe fil chaud pour polystyrène  
Fondoir à bitume  
Détecteur de fuite Fumigène  
Brouette à isolant  
Chariot porte bouteille de gaz  
Nettoyeur Haute pression  
Compresseur  
Plieuse portable

### **Matériel de chantier**

2 chariots élévateur 17 m  
1 chariot rotatif 30m avec treuil et nacelle  
1 chariot rotatif 25m avec treuil et nacelle  
1 nacelle ciseau 15 m  
1 nacelle ciseau 12 m  
2 nacelles déportées 16m  
1 palonnier à ventouse

### **Echafaudages et tours d'accès**

1 échafaudage alu extérieur 8 ml  
2 tours d'accès 12m  
1 tour d'accès 15m



## **INFRASTRUCTURE**

Dépôt de 975 m<sup>2</sup> dont 800 m<sup>2</sup> de stockage au sol divers, soit environ :

- 18 000 m<sup>2</sup> d'étanchéité
- 530 m<sup>2</sup> de laine de roche
- 150 m<sup>2</sup> d'isolation polyuréthane

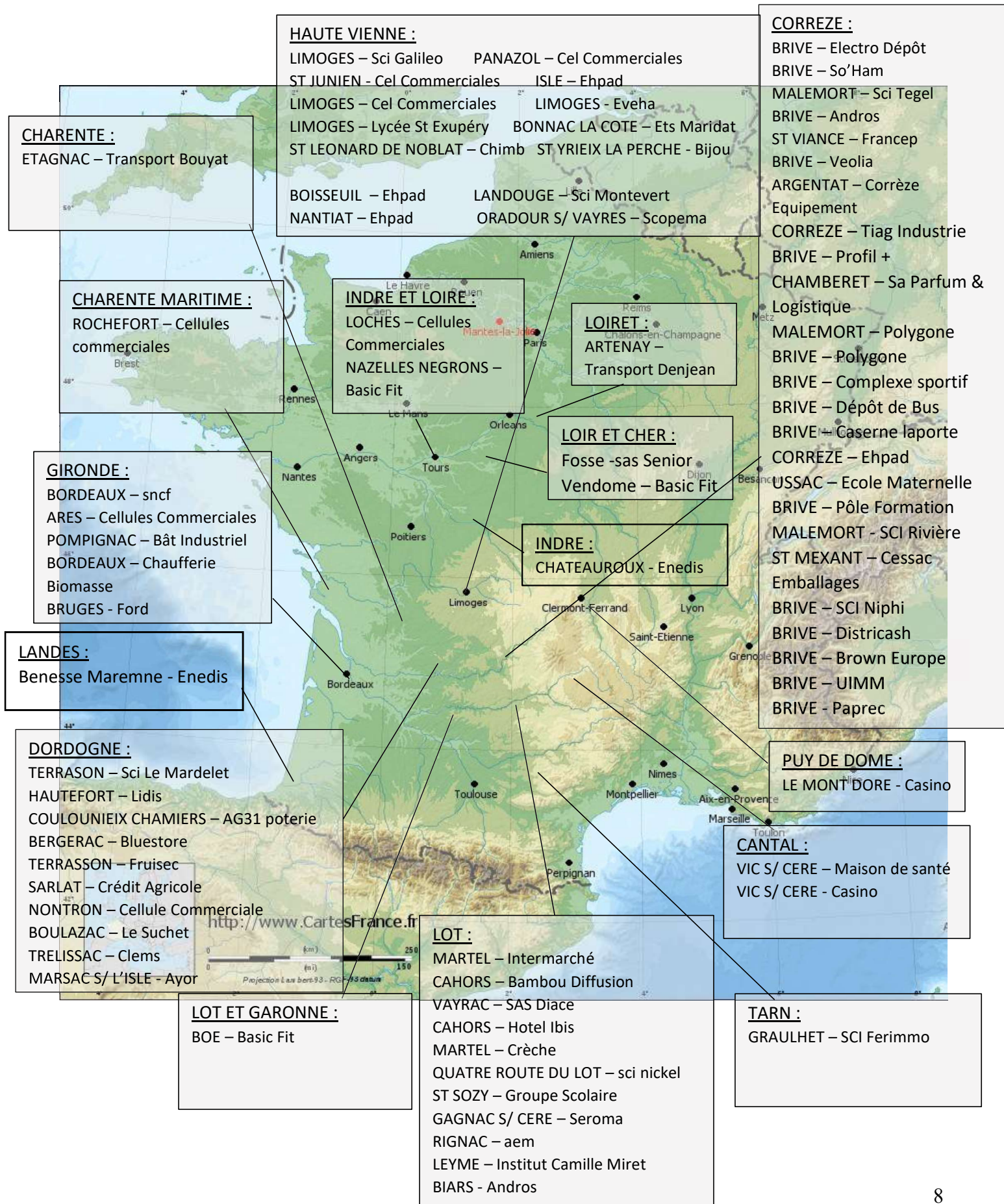
## **GESTION DES DECHETS**

Tri sélectif grâce à 03 bennes mises en place en permanence à notre dépôt : DIB, Métaux et Bois  
Valorisation / recyclage des déchets



## Références

Quelques références mises sur la carte :



# LISTE DE REFERENCES

## BATIMENT INDUSTRIEL ET COMMERCIAL



INTERMARCHÉ	Martel (46)	400 m <sup>2</sup>
INTERMARCHÉ	Altillac (19)	729 m <sup>2</sup>
INTERMARCHÉ extension	Martel (46)	469 m <sup>2</sup>



### Commerces divers

BAMBOU Diffusion	Cahors (46)	1 390 m <sup>2</sup>	SCI PJN	Arès (33)	94 m <sup>2</sup>
BUREAUX SCI GALILEO	Limoges (87)	1 473 m <sup>2</sup>	CGDEV-FRESH	Rocheftort (17)	1 083 m <sup>2</sup>
CEL. COMMERCIALES	Panazol (87)	1 109 m <sup>2</sup>	SA GRAPILA	Brive (19)	175 m <sup>2</sup>
ARTILIM (bureaux)	Limoges (87)	615 m <sup>2</sup>	BLUESTORE	Bergerac (24)	1 400 m <sup>2</sup>
POMPADOUR SMF	Donzenac (19)	114 m <sup>2</sup>	AGEMA	Nontron (24)	804 m <sup>2</sup>
SARL POUQUET	Brive (19)	217 m <sup>2</sup>	ETS MARIDAT	Bonnac la Cote (87)	1 205 m <sup>2</sup>
SCI OCTO PRIMUS	Brive (19)	600 m <sup>2</sup>	SCI FERIMMO	Graulhet (81)	360 m <sup>2</sup>
SCI LEONARD	Brive (19)	400 m <sup>2</sup>	SCI HAUTEFAYE	Uzerche (19)	222 m <sup>2</sup>
ELECTRO DEPOT	Brive (19)	2 200 m <sup>2</sup>	LE SUCHET	Boulazac (24)	1 350 m <sup>2</sup>
BLACK STORE	Brive (19)	850 m <sup>2</sup>	KOMATSU	Egletons (19)	254 m <sup>2</sup>
CELLULES Ciales	Panazol (87)	513 m <sup>2</sup>	MARIE BLACHERE	Egletons (19)	396 m <sup>2</sup>
LOCAL COMMERCIAL	Chamboulive (19)	700 m <sup>2</sup>	CLEMS	Trelissac (24)	934 m <sup>2</sup>
BASIC FIT salle de sport	BOE (47)	1 500 m <sup>2</sup>	CHAUSSEA	Marsac s/ l'Isle (24)	1 175 m <sup>2</sup>
HEXAGONE	LOCHES (37)	750 m <sup>2</sup>	BASIC FIT	Nazelles Negrons (37)	1 375 m <sup>2</sup>
HEXAGONE	Saint Junien (87)	4 050 m <sup>2</sup>	SITCO	St Junien (87)	787 m <sup>2</sup>
SCI LE MARDELET	Terrasson (24)	940 m <sup>2</sup>	STE ABATTAGE	St Viance (19)	950 m <sup>2</sup>
SCI GERAUD	Donzenac (19)	616 m <sup>2</sup>	PROMOCASH	Brive (19)	2 187 m <sup>2</sup>
SCCV LA CORNUDE	Limoges (87)	3 442 m <sup>2</sup>	LITRIMARCHE	Limoges (87)	358 m <sup>2</sup>
SUPER U	Laguenne (19)	182 m <sup>2</sup>	BASIC FIT	Vendome (41)	1 012 m <sup>2</sup>
ALDI	Egletons (19)	1 773 m <sup>2</sup>	PLANET GRILL	Bergerac (24)	548 m <sup>2</sup>
SCI RENOIR	Brive (19)	1 134 m <sup>2</sup>	FORD	Bruges (33)	2 214 m <sup>2</sup>



### Culture

SALLE DES FETES	Laguenne (19)	300 m <sup>2</sup>
MAISON C. COMMUNES	Lacapelle Marival (46)	343 m <sup>2</sup>
SALLE DES FETES	Albignac (19)	158 m <sup>2</sup>
HALLE BRASSENS	Brive (19)	800 m <sup>2</sup>



### Industries

BUREAUX	Limoges (87)	1 473 m <sup>2</sup>	SYDED	Catus (46)	4 600 m <sup>2</sup>
BAT. INDUSTRIEL	Limoges (87)	1 330 m <sup>2</sup>	SO'HAM	Brive (19)	6 450 m <sup>2</sup>
BAT. LOGISTIQUE	St Viance (19)	2 949 m <sup>2</sup>	SCI TEGEL 2	Malemort (19)	1 200 m <sup>2</sup>
LEROUX MOURET (ateliers)	Boisseuil (87)	1 174 m <sup>2</sup>	SCI TEGEL	Malemort (19)	1 800 m <sup>2</sup>
POMPADOUR SMF	Donzenac (19)	114 m <sup>2</sup>	FRANCEP	Saint Viance (19)	510 m <sup>2</sup>
SARL POUQUET	Brive (19)	217 m <sup>2</sup>	CASINO	Vic sur Cere (15)	270 m <sup>2</sup>
SEROMA	Gagnac s/ Cere (46)	1 800 m <sup>2</sup>	TELIFFRAIS (ANDROS)	Brive (19)	9 900 m <sup>2</sup>
CASINO	Casteljaloux (47)	1 300 m <sup>2</sup>	SMD3	Thiviers (24)	450 m <sup>2</sup>



SCI CORAIS	Egletons (19)	450 m <sup>2</sup>	SAS DIACE	Vayrac (46)	1 200 m <sup>2</sup>
SCI DELACROIX	Limoges (87)	600 m <sup>2</sup>	BLEDINA vestiaires	Brive (19)	500 m <sup>2</sup>
LIDIS	Hautefort (24)	1 200 m <sup>2</sup>	BLEDINA teramix	Brive (19)	288 m <sup>2</sup>
CARROSSERIE	Allasac (19)	600 m <sup>2</sup>	SCI RIVIERE DE CANA	Brive (19)	660 m <sup>2</sup>
FRANCEP	St Viance (19)	2 949 m <sup>2</sup>	DPD	Le Palais (87)	107 m <sup>2</sup>
VEOLIA	Brive (19)	2 500 m <sup>2</sup>	AEM	Rignac (46)	1 370 m <sup>2</sup>
LMB	Malemort (19)	1 100 m <sup>2</sup>	CORREZE EQUIPEMENT	Argentat (19)	1 155 m <sup>2</sup>
PROFIL PLUS	Brive (19)	2 400 m <sup>2</sup>	TIAG INDUSTRIE	Corrèze (19)	3 560 m <sup>2</sup>
BLANCHISSERIE	Perpezac (19)	600 m <sup>2</sup>	CASINO	Le Mont Dore (63)	570 m <sup>2</sup>
FAC LOGISTIQUE	Donzenac (19)	900 m <sup>2</sup>	SA PARFUM	Chamberet (19)	1 400 m <sup>2</sup>
TRANSPORT DENJEAN	Artenay (45)	400 m <sup>2</sup>	SCOPEMA	Oradour s/ Vayres(87)	10 343m <sup>2</sup>
SMD3	Dussac (24)	400 m <sup>2</sup>	ANDROS	Biars (46)	298 m <sup>2</sup>
TRANSPORT BOUYAT	Etagnac (16)	6 300 m <sup>2</sup>	2H IMMOBILIER	Limoges (87)	557 m <sup>2</sup>
PEUGEOT	Larche (19)	520 m <sup>2</sup>	SCI RIVIERE	Malemort (19)	864 m <sup>2</sup>
BOULANGERIE	Tulle (19)	500 m <sup>2</sup>	SCI METISSANDRE	St Victurnien (87)	640 m <sup>2</sup>
CESSAC EMBALLAGES	St Mexant (19)	934 m <sup>2</sup>	SAS SENIOR ERMETO	Fosse (41)	221 m <sup>2</sup>
DISTRICASH	Brive (19)	4 197 m <sup>2</sup>	SCI NIPHI	Brive (19)	4 001 m <sup>2</sup>
France PARATONNERRES	Limoges (87)	357 m <sup>2</sup>	CRP	Malemort (19)	1 686 m <sup>2</sup>
FRUISEC	Terrasson (24)	850 m <sup>2</sup>	CTI 33	Pompignac (33)	2 760 m <sup>2</sup>
ANDROS (POMLY)	Brive (19)	7 685 m <sup>2</sup>	SCI DU GRAND PRAT	St Pantaleon de Larche	1 000 m <sup>2</sup>
BROWN EUROPE	Brive (19)	2 058 m <sup>2</sup>	PHOTONIS	Brive (19)	170 m <sup>2</sup>
CHAUFFERIE BIOMASSE	Bordeaux (33)	746 m <sup>2</sup>	FIPSO INDUSTRIE	Capdenac Gare (12)	474 m <sup>2</sup>
AYOR	Marsac s/ l'Isle (24)	4 220 m <sup>2</sup>	MIZZARO	Brive (19)	216 m <sup>2</sup>
THIOT INGENIERIE	Puybrun (46)	210 m <sup>2</sup>	SCI LUDOLFLO	Limoges (87)	255 m <sup>2</sup>
FEDD	Val de Louyre et Caudeau (24)	2 248 m <sup>2</sup>	ENEDIS	Chateauroux (36)	3 969 m <sup>2</sup>
MADELEINE BIJOU	St Yrieix (87)	713 m <sup>2</sup>	ENEDIS	Bennesses Maremne (40)	578 m <sup>2</sup>
ITOPP	Donzenac (19)	693 m <sup>2</sup>	PAPREC	Brive (19)	3 890 m <sup>2</sup>
SCI ORIMMO	Limoges (87)	2 330 m <sup>2</sup>	HYDRO TEAM	Limoges (87)	1 963 m <sup>2</sup>
PORCELAINE RAYNAUD	Limoges (87)	3 424 m <sup>2</sup>	SOFPO	Exideuil s/ Vienne (16)	3 169 m <sup>2</sup>
SCI GER'SON	Altillac (19)	2 866 m <sup>2</sup>			

### EDIFICES PUBLICS & PRIVES

#### Logements

POLYGONE	Saint Pantaléon (19)	800 m <sup>2</sup>	HOTEL IBIS	Cahors (46)	280 m <sup>2</sup>
POLYGONE	Malemort (19)	1 100 m <sup>2</sup>	POLYGONE	Donzenac (19)	130 m <sup>2</sup>
COPROD	Brive (19)	600 m <sup>2</sup>	POLYGONE	Varetz (19)	360 m <sup>2</sup>
EFIM	Royan (17)	800 m <sup>2</sup>	NOALIS	Brive (19)	252 m <sup>2</sup>
SCI MARBEAU	Brive (19)	1 100m <sup>2</sup>	SCI BIMMO	Brive (19)	352 m <sup>2</sup>
GTI	Limoges (87)	150 m <sup>2</sup>			
POLYGONE	Brive (19)	1 550 m <sup>2</sup>			



#### Secours

CENTRE DE SECOURS	Ussel (19)	500 m <sup>2</sup>
CENTRE DE SECOURS	Tulle (19)	150 m <sup>2</sup>



#### Loisirs

MAISON DES JEUNES	Corrèze (19)	500 m <sup>2</sup>	ALSH (centre de loisirs)	Ussac (19)	490 m <sup>2</sup>
COMPLEXE SPORTIF	Brive (19)	1 827 m <sup>2</sup>			

ALSH (centre de loisirs)	Malemort (19)	475 m <sup>2</sup>
LES JARDINS DE COLETTES	Brive (19)	342 m <sup>2</sup>



## Bâtiments Administratifs & Bureaux

GENDARMERIE	Aixe sur Vienne (87)	500 m <sup>2</sup>	SNCF	Limoges (87)	600 m <sup>2</sup>
ESTERLIM	Limoges (87)	307 m <sup>2</sup>	EVEHA	Limoges (87)	1 800 m <sup>2</sup>
POLE EMPLOI	St Yrieix la Perche (87)	597 m <sup>2</sup>	SNCF	Bordeaux (33)	700 m <sup>2</sup>
POLE EMPLOI	Tulle(19)	700 m <sup>2</sup>	DEPOT DE BUS	Brive (19)	1 500 m <sup>2</sup>
POLE EMPLOI	Limoges (87)	600 m <sup>2</sup>	SCI EDO	Brive (19)	180 m <sup>2</sup>
MINISTERE DEFENSE	Brive (19)	2 200 m <sup>2</sup>	BANQUE SG	Brive (19)	250 m <sup>2</sup>
CNFPT	Limoges (87)	1 100 m <sup>2</sup>	CERFRANCE	Tulle (19)	570 m <sup>2</sup>
SCI DOMO	Brive(19)	440 m <sup>2</sup>	Caserne LAPORTE	Brive (19)	1 650 m <sup>2</sup>
SCI RI FONCIERE	Brive (19)	800 m <sup>2</sup>	AG 31 Poterie	Coulounieix Chamiers (24)	338 m <sup>2</sup>
SCI NICKEL	Quarte routes du lot	900 m <sup>2</sup>	Crédit Agricole	Sarlat (24)	570 m <sup>2</sup>
UIMM	Brive (19)	2 857 m <sup>2</sup>	CERFRANCE	Coulounieix Chamiers (24)	514 m <sup>2</sup>
SCI BOUNTY	Chateauroux (36)	184 m <sup>2</sup>	SECOURS POPULAIRE	Limoges (87)	302 m <sup>2</sup>
FORGES DE BELLES ONDES	St Junien (87)	239 m <sup>2</sup>	SECOURS POPULAIRE	Limoges (87)	810 m <sup>2</sup>
FIDUCIAL	St Laurent des Vignes (24)	318 m <sup>2</sup>	SYTTOM	St Pantaleon de Larche (19)	216 m <sup>2</sup>
SCI ABC	Tulle (19)	2 450 m <sup>2</sup>			



## Santé

CENTRE ORTHOPEDIQUE	Brive (19)	200 m <sup>2</sup>	EHPAD	NANTIAT (87)	750 m <sup>2</sup>
EHPAD	Corrèze (19)	2 840 m <sup>2</sup>	SCI BRIV'ORL	Brive (19)	210 m <sup>2</sup>
CENTRE HOSPITALIER	Brive (19)	3 200 m <sup>2</sup>	SCI MGYM (cabinet kiné)	Gignac (46)	215 m <sup>2</sup>
CENTRE HOSPITALIER	Brive (19)	1 800 m <sup>2</sup>	EHPAD	Boisseuil (87)	2 000 m <sup>2</sup>
EHPAD	ISLE (87)	2 200 m <sup>2</sup>	PHARMACIE	Landouge (87)	375 m <sup>2</sup>
CENTRE OBESITE	St Yrieix la Perche (87)	2 326 m <sup>2</sup>	PHARMACIE	Egletons (19)	723 m <sup>2</sup>
EHPAD	Chabrignac (19)	500 m <sup>2</sup>	CH Esquirol	Limoges (87)	615 m <sup>2</sup>
SCI MONTEVERT	Landouge (24)	1 000 m <sup>2</sup>	MAISON DE SANTE	Lubersac (19)	700 m <sup>2</sup>
EMESD	Isle (87)	1 200 m <sup>2</sup>	MAISON DE SANTE	Vic sur Cère (15)	750 m <sup>2</sup>
EHPAD	Bessines (87)	1 400 m <sup>2</sup>	POLE SANTE	Limoges (87)	850 m <sup>2</sup>
AGEF	Varetz (19)	500 m <sup>2</sup>	LA CROISEE DES ANS	Objat (19)	225 m <sup>2</sup>
CHAMBERET MAS	Chamberet (19)	200 m <sup>2</sup>			
FOYER ACCUEIL	Brive(19)	400 m <sup>2</sup>			
CENTRE HOSPITALIER	Saint Léonard (87)	5 300 m <sup>2</sup>			



## Education / Formation

ECOLE	Lubersac (19)	150 m <sup>2</sup>	POLE FORMATION	Brive (19)	1 310 m <sup>2</sup>
POLE UNIVERSITAIRE	Brive (19)	220 m <sup>2</sup>	ECOLE	Ayen (19)	110 m <sup>2</sup>
LYCÉE ST EXUPÉRY	Limoges (87)	1 300 m <sup>2</sup>	GROUPE SCOLAIRE	St Sozy (46)	620 m <sup>2</sup>
INSTITUT MIRET	Leyme (46)	2 500 m <sup>2</sup>	COLLEGE	Vayrac (46)	172 m <sup>2</sup>
CRECHE	Martel (46)	1 100 m <sup>2</sup>	ECOLE	Le Vigen (87)	200 m <sup>2</sup>
CANTINE SCOLAIRE	Cosnac (19)	700 m <sup>2</sup>	CDEF	Limoges (87)	920 m <sup>2</sup>
ECOLE MATERNELLE	Ussac (19)	1 800 m <sup>2</sup>	SCI BIMMO (crèche)	Brive (19)	266 m <sup>2</sup>
CUISINE CENTRALE	Le palais (87)	600 m <sup>2</sup>			